



Rapport annuel 2010

Moisson Lanaudière

Principale banque alimentaire de Lanaudière

Principale banque alimentaire de Lanaudière



Message du président et de la directrice générale



Mesdames, Messieurs,

Le fruit le plus agréable et le plus utile au monde est la reconnaissance

Le fruit le plus agréable et le plus utile au monde est la reconnaissance

Il nous fait plaisir de vous présenter notre rapport annuel 2010, une année encore très occupée à remplir notre entrepôt de denrées, relancer nos fournisseurs agroalimentaires, varier notre approvisionnement, améliorer la logistique à l'entrepôt, remplacer nos équipements défectueux, trouver des solutions et organiser des activités afin d'assurer le financement annuel de notre banque alimentaire régionale. Nous pouvons dire que Moisson Lanaudière travaille sans relâche pour l'accomplissement de sa mission afin que nos organismes accrédités répondent aux besoins d'aide alimentaire de la population de Lanaudière.

Avec tous ces efforts et l'appui du conseil d'administration, nous parvenons à l'atteinte de nos objectifs et fort heureusement, nous pouvons compter sur plusieurs partenaires financiers, fournisseurs agroalimentaires ainsi que les Moissons du Québec afin d'aider les Lanaudois et Lanaudoises qui sont confrontés à l'insécurité alimentaire.

Nous tenons à remercier tous nos bénévoles. Ils sont précieux et essentiels. Sans eux, nous ne pourrions faire tout le travail qui s'impose afin de répondre aux besoins de notre communauté.

Nous remercions Centraide Lanaudière, l'Agence de la santé et des services sociaux de Lanaudière, la fondation Marcellé et Jean Coutu, la Fondation Jacques Francoeur, entreprises, les Lanaudois et Lanaudoises ; quand nous pensons à votre grande générosité, nous voulons exprimer, du fond du cœur, notre plus profonde gratitude.

Au nom de toute l'équipe de Moisson Lanaudière, nous vous invitons à lire notre rapport annuel 2010 afin de mieux connaître tout le travail accompli.



Michel Perreault, Président

Sylvie Boucher, Directrice générale

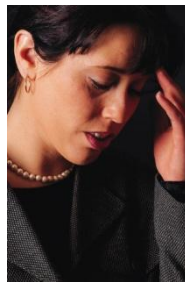
Membres du Conseil d'administration au 31 décembre 2010

<i>Président :</i>	<i>Michel Perreault, Financière Banque Nationale</i>
<i>1^{er} Vice-Président</i>	<i>Olivier Ménard, L'entre-Jeux</i>
<i>2^e Vice-Président</i>	<i>Normand Masse, M 103,5 FM</i>
<i>Secrétaire :</i>	<i>Jacques Boucher, Bell Canada</i>
<i>Administrateurs :</i>	<i>Véronique Délisle, Rôtisseries St- Hubert</i>
<i>Administratrices :</i>	<i>Marc-André Forget, Ferme Forget / Produits Rang 4</i>
	<i>André Lauzon, Ingénieur</i>
	<i>Dominick Martin, Kiwi Copies</i>
	<i>Denis St-Georges, Duro Vitres d'autos</i>
	<i>Caroline Talbot, Pharmacie Proxim</i>



NOTRE MISSION

Améliorer la qualité de vie des personnes qui vivent des conditions socio-économiques difficiles. Agir sur l'insécurité alimentaire dans Lanaudière.



Moisson Lanaudière, la seule banque alimentaire de la région de Lanaudière, a pour mission de recueillir des denrées alimentaires et de les redistribuer gratuitement aux organismes d'aide alimentaire de la région de Lanaudière.



NOS OBJECTIFS

Moisson Lanaudière recueille et transporte des surplus alimentaires provenant des entreprises agroalimentaires.

Nous redistribuons équitablement et gratuitement ces denrées alimentaires aux organismes accrédités et reconnus comme organismes sans but lucratif afin que ces groupes offrent à leur tour une aide directe aux personnes dans le besoin.

Afin de maximiser les efforts de distribution de denrées, nous créons avec nos partenaires des autres régions un réseau d'échange et de partage de denrées.

Nous participons à des consultations liées au problème de la pauvreté.

Nous mettons tout en œuvre pour réaliser notre mission par la recherche de financement.

NOS VALEURS



Respect

Intégrité

Équité et transparence

Entraide

Engagement

Organigramme au 31 décembre 2010

Conseil d'administration

Sylvie Boucher, Directrice générale



<i>Isabelle Pierrehumbert</i>	<i>Agente de liaison & événements</i>
<i>Rolland Thibault</i>	<i>Coordonnateur de la logistique & maintenance des équipements à l'entrepôt</i>
<i>Jacques Marchand</i>	<i>Coordonnateur de la distribution de la marchandise et des équipes de travail</i>
<i>Gaétan Chaput</i>	<i>Camionneur</i>

Commis d'entrepôt temps partiel :

<i>Sylvain Desjardins</i>	<i>Richard Gauthier</i>
<i>Thérèse Lévesque</i>	<i>Roger Sénécal</i>
<i>Emmanuel Plouffe</i>	

60 bénévoles

Nous avons plusieurs participants au programme Interagir d'emploi Québec. Ce programme nous aide grandement au travail à l'entrepôt et permet à ces personnes d'acquérir une expérience de travail et de favoriser leur réinsertion sociale.





Notre programme « Je m'implique à ma Moisson »

Encore en 2010, nous avons continué notre programme avec cinq participants. Nous les encadrons et les formons sur différentes tâches à l'entrepôt.

Stagiaires école secondaire Barthélémy-Joliette

À chaque année, nous sommes heureux d'accepter des étudiants et étudiantes afin de permettre aux stagiaires d'acquérir de l'expérience de travail.

NOS PRÉCIEUX BÉNÉVOLES

Avec l'organisation de tous les événements, le travail à notre entrepôt, c'est avec une grande fierté que nous vous remercions du travail accompli et d'être si fidèles à Moisson Lanaudière. En 2010, plus de 15 000 heures ont été données à notre organisme. Sans vous, nous ne pourrions exister. Merci d'être aussi généreux de votre temps.



CONCERTATION

Nous participons à des concertations au niveau local, régional et provincial :

- *Banques alimentaires Québec ;*
- *Banques alimentaires Canada ;*
- *Collectif anti-pauvreté de Lanaudière ;*
- *Table Régionale Secteur faible revenu, Table Régionale des Organismes Communautaires de Lanaudière (TROCL) ;*
- *Organismes accrédités ;*
- *Projet pilote cuisine des amis d'ici et d'ailleurs.*

Les 10 membres du conseil d'administration ont tenu sept rencontres. À chaque mois, une rencontre est faite avec le président et la directrice générale pour le suivi des dossiers.



La récupération et la redistribution de denrées alimentaires



La récupération

La récupération de denrées demande beaucoup de sollicitation auprès de nos fournisseurs. Par chance, nous pouvons compter sur certaines Moissons du Québec afin d'obtenir des denrées supplémentaires et ainsi obtenir une très belle diversité de produits. Nous travaillons tous dans le même but, soit de venir en aide aux personnes vivant un parcours difficile.

Lors de la réception de la marchandise, notre équipe de l'entrepôt pèse, trie, emballe et entrepose les aliments recueillis dans la section « denrées non-périssables » dans la chambre froide ou bien dans le congélateur.

*Notre camion réfrigéré fait une cueillette quotidienne chez les entreprises agroalimentaires et dans certaines Moissons du Québec. Nous avons parcouru **34 000 kilomètres en 2010** pour la récupération de toutes ces denrées. En 2010, nous avons recueilli **1 421 001 kilos** d'une valeur marchande de **7 137 527 \$***

Catégories des produits récupérés

Fruits et légumes	601 105 Kg – 42%
Produits non périssables	443 486 Kg – 32%
Produits laitiers	127 450 Kg – 9%
Produits de boulangerie	133 600 Kg – 9%
Viande	57 354 Kg – 4%
Produits non comestibles	58 006 Kg – 4%

Provenance des denrées

Fournisseurs agroalimentaires et producteurs agricoles	45%
Les Moissons du Québec	47%
Banque Alimentaire Québec	4%
Banque Alimentaire Canada	4%

PARTENAIRES IMPORTANTS

Fournisseurs agroalimentaires et producteurs agricoles :

Nous remercions toutes les entreprises agroalimentaires de notre région ainsi que tous les producteurs agricoles pour leur grande générosité.

Les Moissons du Québec :

Un très gros merci de partager vos denrées avec nous, sans vous notre entrepôt serait à moitié rempli. Remerciements à : Moisson Rive-Sud, Moisson Montréal, Moisson Laurentides, Moisson Sud-Ouest, SOS-Dépannage Granby, CAB de Laval.

Banques alimentaires Québec :

Banque alimentaire Québec soutient et représente 20 banques alimentaires régionales (membres Moissons) et près de 1000 organismes d'aide alimentaire à travers le Québec. Banques Alimentaires Québec relève le défi de contribuer à la sécurité alimentaire au Québec, autant par la quantité que par la qualité des produits fournis. Elle a renouvelé son entente avec les producteurs de lait du Québec et aussi sur la participation de Catelli qui donne 500 000 portions de pâtes alimentaires aux banques alimentaires. Nous avons reçu la somme de 4 800\$ de la part du gouvernement du Québec en décembre 2010.



Banques alimentaires Canada :



Nous avons bénéficié en 2010 de plusieurs ententes avec Banques Alimentaires Canada dont le partage provincial de denrées, la collecte de denrées et d'argent Loblaws, les dons des éleveurs de dindon du Canada, le Défi Kraft contre la faim.



Merci à tous les Tim Hortons de la région de Lanaudière pour toutes les denrées recueillies au mois de novembre et décembre plus de 11 000 kilos.



Redistribution

Tous ensemble pour aider les gens de notre région

Les denrées recueillies sont redistribuées gratuitement à nos 74 organismes accrédités afin qu'ils puissent répondre aux besoins d'aide alimentaire.

Nous travaillons depuis 17 années avec nos organismes communautaires de la région de Lanaudière à agir sur l'insécurité alimentaire que vivent au quotidien des milliers de Lanaudois et Lanaudoises.

Ce sont des cuisines collectives, des maisons d'hébergement, des organismes offrant des repas et des collations, des dépannages alimentaires, des écoles, des CLSC. Nous retrouvons aussi des épiceries communautaires et des groupes d'achats.

En collaboration avec les CLSC, Moisson Lanaudière offre régulièrement le service de dépannage d'urgence à toute famille ou personne en situation difficile.

Nous tenons des rencontres et nous sommes toujours à l'écoute de nos organismes accrédités afin de répondre aux demandes et aux besoins des personnes qui vivent des périodes difficiles.

Le financement des organismes secteur faible revenu est toujours très précaire et lorsque nous avons appris la fermeture pour la période estivale de l'organisme Entraide en toute amitié de Berthier faute de financement nous avons tout mis en œuvre afin de garder ouvert cet organisme. Centraide, Fondation Richelieu et Moisson Lanaudière ont remis à part égale la somme nécessaire du budget de fonctionnement de deux mois.

Accréditation des organismes :

Au cours de l'année 2010, neuf nouveaux organismes ont été accrédités à Moisson Lanaudière. Parmi ces organismes, nous retrouvons un organisme de Terrebonne et de St-Côme. Pour encourager les participants à l'Annexe à Roland pendant leur formation, nous offrons à chaque semaine un dépannage alimentaire.

Nos organismes accrédités au 31 décembre 2010

Accueil Jeunesse Lanaudière
Ailes de l'Espoir de St-Calixte
Associées Marie Mère des Pauvres
Aux Trouvailles de Mandeville
Banque alimentaire St-Jacques
Bouffe Bonheur de Crabtree
C. C. de l'Épiphanie
C. C. GPÉL de Lavaltrie
C. C. La Joyeuse Marmite
C. C. Les Montagnards
Camp Papillon S-A-R
Carrefour Émilie de Lanoraie
Centre des Femmes Marie Dupuis
Centre Nouveau Regard
Centre Nouveau Regard 2
Centre Nouvelle Vie St-Ambroise
Centre Provision Compassion
Cible Famille Brandon
CLSC Berthierville
CLSC Joliette
CLSC Lavaltrie
CLSC Matawinie
CLSC St-Gabriel
CLSC St-Jean-de-Matha
Comité Bien-être Ste-Élisabeth
Comité d'entraide NDL
Compt. Alim. Haute-Matawinie
Compt. Alim. St-Liguori
Défi Jeunesse de Lanaudière

Du Cœur aux Ventres
École des Grands Vents
Entraide Comm. St-Ambroise
Fin à la Faïm de Charlemagne
Fondation Michel B. Comtois
GJDDS de Ste-Julienne
Gr. Entraide & Amitié SAR

Gr. Entraide en toute Amitié
Groupe Populaire Entrelacs
Héberg. Urgence de Joliette
Héberg. Urgence Relais Dortoir
Héberg. Urgence Terrebonne
L'Arche de Joliette
L'Annexe à Roland
L'Essentiel de Lavaltrie
La Bonne Étoile de Joliette
La Clef Familiale St-Barthélemy
Les Amis d'Émilie de Ste-Émilie
Les Amis de Marie
Les Œuvres de Galilée
Maison Face à L'Avenir
Maison Parent-Aïse de Joliette
Maison Roland Gauvreau
Manne Quotidienne de Joliette
MDJ La Piaule de Joliette
MDJ Lavaltrie Bouff 101
MDJ Sens-Unique St-Gabriel
Partage St-Paul
Ruche de St-Damien
Service d'entraide St-Lin
Services de Crise de Lanaudière
SIM (CHRD) L
Solidarité Sociale Rawdon
Soupière de Joliette
Source de Vie
SVP Charlemagne
SVP l'Épiphanie
SVP Legardeur
SVP Repentigny
SVP Ste-Julienne et St-Esprit
SVP St-Félix
SVP St-Sulpice
Tablée de Joliette
Villa de la paix S.A.R.

FINANCEMENT

La recherche de financement est toujours difficile et demande plus de 60% de notre temps. Il faut garder en tête que ce sont les différentes sommes d'argent que nous ramassons annuellement qui nous permettent de réaliser notre mission. Par chance, nous pouvons compter sur l'appui de généreux donateurs.

Il existe, en ce monde, des gens qui parlent avec leur cœur, des gens simples et authentiques qui sont toujours là pour nous appuyer, malgré leurs occupations et leurs nombreuses responsabilités.



Pour un montant de 48 270\$.



Centraide Lanaudière 46 050\$.



Pour un montant total de 30 000\$, plus de 12 000 kilos de denrées alimentaires d'une valeur marchande de 120 000\$. Merci à la FTQ construction et ses partenaires pour un montant de 4000\$.

Merci aux bénévoles, aux pompiers de Joliette, aux élèves de l'école High school de Joliette, à nos journaux locaux, et au 103,5FM, aux entreprises, aux Lanaudois et Lanaudoises.

Tournoi de golf Richelieu-Harnois

Un montant de 30 000\$. Merci au groupe Harnois et à la Fondation Richelieu.



Un montant de 21 000\$.



Le Groupe
Jean Coutu
(PJC) inc.

Fondation Marcelle et Jean Coutu pour un montant de 20 000\$. Merci de répondre à chaque année à notre demande d'aide financière.

Fondation Jacques Francoeur

Pour un montant de 9 900 \$ qui a servi à l'achat d'une unité réfrigérante pour notre camion.

Nos commanditaires pour la logistique à l'entrepôt



À tous les députés, au centre local emploi de Joliette, aux communautés religieuses, aux municipalités, aux entreprises, à ceux et celles qui participent au Tirage Moisson, aux Lanaudois et Lanaudoises.

C'est une Moisson de mercis !

Liste de nos donateurs et fournisseurs agroalimentaires

9075-3617 Québec inc. Bar St-Thomas 2000
Allied
Justin Asselin
A.P.S. (Surplus de Provigo)
B.A.C
Banque Laurentienne Charlemagne
Banque Laurentienne Repentigny
Alain Barras
B.A.Q
Dominique Beauregard
Bell Canada
Suzanne Bilodeau
Biscuiterie Voortman WH
Yvon Bouchard
Boucherie Léon Desrosiers
Boucherie Louis-Robert
Bridgestone Joliette
J.L. Brisette Ltée (Coke Joliette)
Cabane à Sucre St-Cuthbert
Caisse Populaire Joliette
Noëlyne Carpentier
Centre Bénévolat Laval
Centre de Valorisation des Plantes
François Chartrand
CHRDJ Joliette
Conservation de la faune
Coop. Radiodiffusion MF 103,5 de Lanaudière
Michel Cournoyer
Justin Coutu
Daniel Gaudet
De Nature Québécoise
Député de Berthier André Villeneuve
Député de Joliette Véronique Hivon
Député de L'Assomption Scott McKay
Député de Masson Guillaume Tremblay
Député de Rousseau Nicolas Marceau
Dessert & Passion
Distribution Paral
Épicerie St-Paul-de-Joliette
Ferme G. Cormier L'Assompt.
Ferme GNC
Ferme Jacques Venne
Ferme Leblanc Jean-Luc
Ferme LMR
L'Action Joliette
L'Archevesque NDL
L'Entre-Jeux inc.
La compagnie de Jésus
La Suisse Normande
Le Champ du Coq inc.
Thérèse Labelle
Pascal Leblanc
Stéphane Lefrançois
Les Aliments Lebel inc.
Les Entreprises Gillivert
Les Fermes Benoit-Vicent Lafortune et fils inc.
Les Jardins Ducharme
Les Religieuses F.C.S.C.J.
Les Rôtisseries du Collège de Berthier inc.
Les Rôtisseries Jolbert inc.
Alain Lévesque
Liquidation St-Côme
Loblaw
Michel Lussier
Maison Provincial des Filles de la Charité
Chantal Major
Manne Quotidienne
Mathieu Martin
Johanne Mathieu
Maxi, SuperC, Provigo, Loblaw de Lanaudière
Moisson Granby
Moisson Laurentides
Moisson Montréal
Moisson Rive-Sud
Moisson Sud-Ouest
Louise Morel
Municipalité de Crabtree
Municipalité de Lanoraie
Municipalité de Notre-Dame-de-Lourdes
Municipalité de Notre-Dame-des-Prairies
Municipalité de St-Alphonse-Rodriguez
Municipalité de Ste-Élisabeth
Municipalité de St-Jacques
Municipalité de St-Michel-des-Saints
Municipalité de St-Paul
Municipalité Paroisse St-Liguori
Natrel
Rose-Marie Ouimet

Ferme Richard Desmarais & Filles
Ferme Thérien Yvon
Ferme Yvon Charbonneau Lanoraie
Filles de la Sagesse du Canada
Financement Agricole Canada Joliette
Financière Banque Nationale
Fondation Jacques Francoeur
Fondation Marcelle & Jean Coutu
Josée Forget
Robert Fortier
Serge Fortin

Franciscaines Miss. Immaculée-Conception
FTQ Construction
Gadoua
Gaétan Beaulieu
Michel Gagné
Murielle Généreux
Gens de Lanaudière pour vos dons et dons en denrées
Germaine Gagné

Gestion Farlardeau et Talbot

Golf Terrebonne
Graymont
Albert Hippolyte
Impérial Tobacco Canada Limitée
Industrielle Alliance
Institut Sœurs de L'Immaculée
Jardin d'Aphrodite
Jardins Jean-Pierre Lavoie
Jean-Coutu Legardeur
Jean-Coutu Repentigny
Kildair Service
Kiwi Copie inc.
Kraft Canada

Olymel
Josée Paquette
Chantal Paradis
Patate Lanaudière
Pierre Desrosiers
Plantations Desrochers
Pompiers de Joliette
Presto
Production Horticole Demers
Produits St-Laurent (APS)
Marie-Maxime Piché-Richer
Marcel St-Georges et Fils inc.
Maison de la Miséricorde St-Félix
Scores Joliette
Sonia Segreti
Sintra Région Lanaudière-Laurentides

Sœurs de Ste-Anne

Soupière
SVP Conseil Particulier Régional L'Assomption
Syndicat des producteurs de lait de Lanaudière
Tans Québec And Maritime Pipeline System (TQM)
Techno-Diesel
Guyline Thibaudeau
Tim Horton de Lanaudière
Vegkiss
Ville L'Assomption
Ville de Berthierville
Ville de Joliette
Ville de Lavaltrie
Ville de Notre-Dame-des-Prairies
Ville de St-Lin-Laurentides
Wal-Mart de Joliette et Repentigny
Weston

MERCI

*À VOUS TOUS ET TOUTES
D'ÊTRE LÀ POUR NOUS !*



MOISSON LANAUDIÈRE

1450 De Lanaudière, Joliette Qc J6E 3P2

Téléphone : 450-755-6049 Télécopieur : 450-755-4143

moissonlanaudiere@bellnet.ca www.moissonlanaudiere.org

